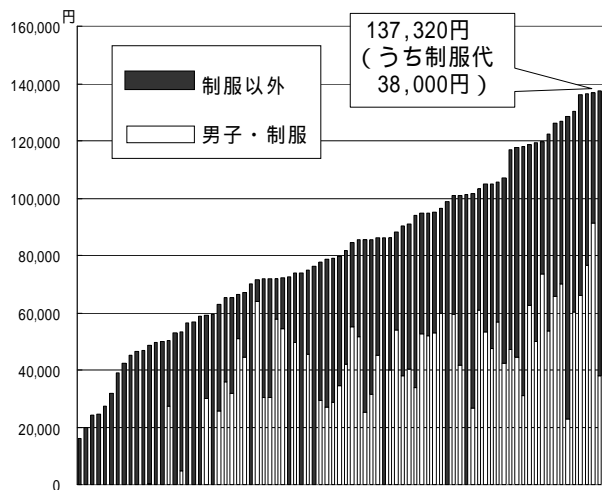


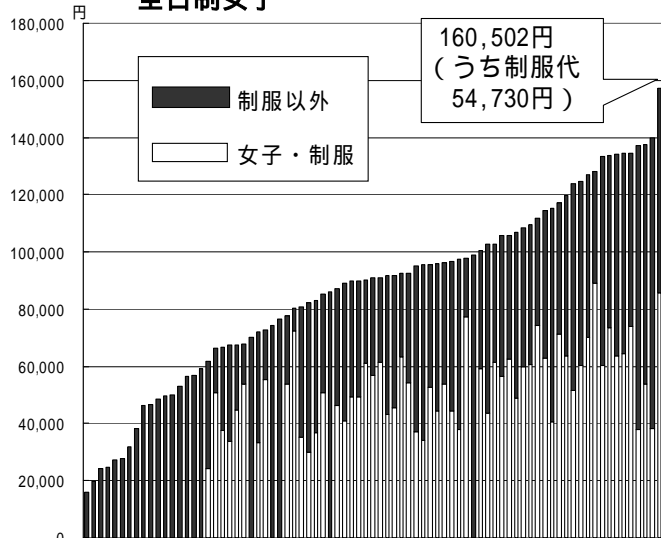
### 3. 初年度生徒各自の購入金額(年額)

#### (1) 調査校別の初年度購入金額(全日制)

全日制男子

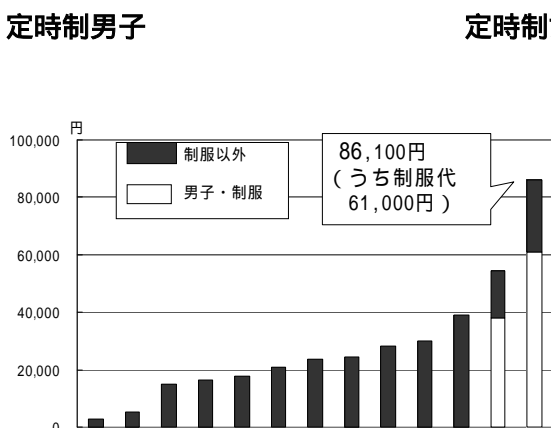


全日制女子

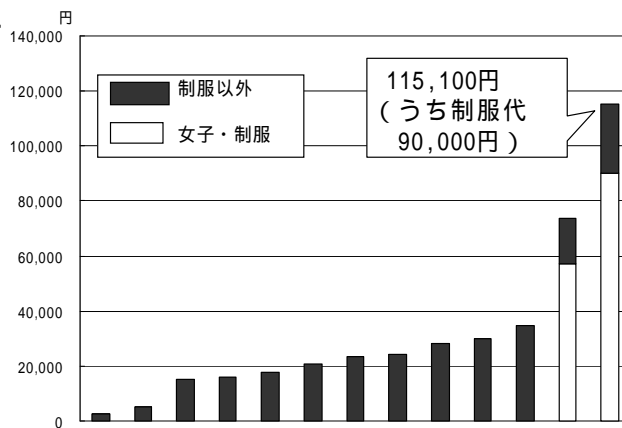


#### (2) 調査校別の初年度購入金額(定時制)

定時制男子



定時制女子



#### (3) 平均金額

	全日制 83 校平均	定時制 13 校平均
各自で購入(男子) 制服(夏冬)・体育用品・教科書・副教材・実習服・通学用品・その他	81,291 円	27,998 円
各自で購入(女子) 制服(夏冬)・体育用品・教科書・副教材・実習服・通学用品・その他	87,866 円	31,371 円

#### (4) 制服代 平均

全日制 57 校 男子・平均	45,138 円	制服代最高金額 91,300 円
全日制 59 校 女子・平均	54,363 円	制服代最高金額 89,000 円

(5) 購入金額が多い学校(全日制)

購入の内訳	I校(岡山・工業)	J校(福島・普通科)	K校(岐阜・工業)	L校(富山・普通科)
制服(男子)夏冬計	22,820円	66,149円	38,000円	76,450円
制服(女子)夏冬計	54,730円	85,540円	38,000円	73,820円
体育用品費(男子)	23,940円	21,650円	11,100円	21,900円
体育用品費(女子)	23,940円	23,550円	11,100円	22,500円
教科書	13,745円		41,735円	7,345円
副教材	30,937円	48,323円	39,285円	20,925円
実習服代			7,200円	
通学用品(鞆、靴)	3,500円			9,760円
その他	ポケットコンピュータなど 33,650円			
男子計	128,592円	136,122円	137,320円	136,380円
女子計	160,502円	157,413円	137,320円	134,350円

(6) 購入金額が多い学校(定時制)

購入の内訳	M校(山梨・普通科)	N校(富山・普通科)
制服(男子)夏冬計	61,000円	38,010円
制服(女子)夏冬計	90,000円	57,060円
体育用品費(男子)	15,600円	16,500円
体育用品費(女子)	15,600円	16,500円
教科書	5,000円	
副教材		
実習服代		
通学用品(鞆、靴)	3,000円	
その他	野外学習 1,500円	
男子計	86,100円	54,510円
女子計	115,100円	73,560円

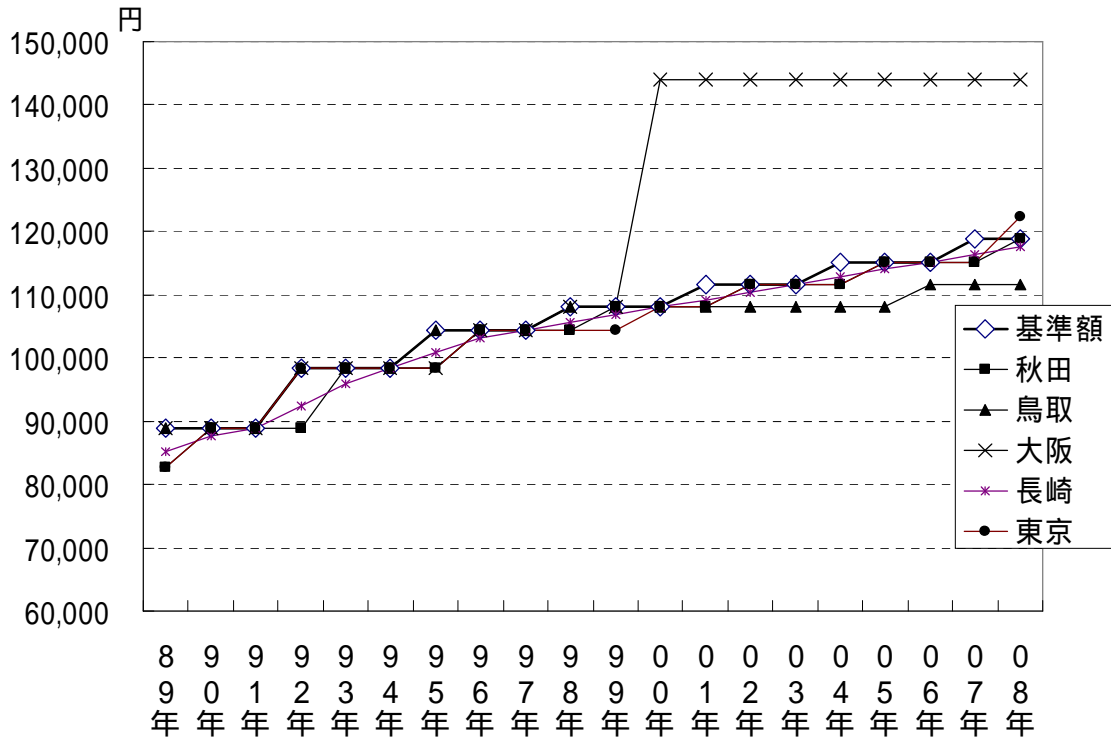
#### 4. 授業料・第1学年の年額

全国の授業料は以下の通り。2007年度に地方財政計画の基準額（地方交付税の算定基準となる単位費用）が、全日制が年額118,800円、定時制が同32,400円で3年ぶりにそれぞれ3600円、1,200円引き上げられた。2008年度の基準額は07年度と同額。

〔全日制〕	111,600円	鳥取
	117,600円	前年度116,400円 三重・佐賀・長崎・熊本・大分・宮崎・鹿児島 前年度115,200円 徳島・沖縄
	118,800円 (基準額と同額)	前年度115,200円 北海道・宮城・秋田・福島・栃木・群馬・神奈川・福井・岐阜・滋賀・京都・奈良・和歌山・山口・福岡 青森・岩手・山形・茨城・埼玉・千葉・新潟・富山・石川・山梨・長野・静岡・愛知・兵庫・島根・岡山・広島・香川・愛媛・高知
	122,400円	前年度115,200円 東京
	144,000円	大阪
	〔定時制〕	10,800円
19,440円		前年度15,600円 奈良
21,600円		前年度18,000円 和歌山
26,400円		香川
28,440円		前年度24,720円 静岡
28,800円		島根
30,000円		前年度26,400円 福島
31,200円		前年度30,000円 福岡 三重・鳥取・熊本
32,160円		前年度31,680円 長崎
32,400円 (基準額と同額)		前年度31,200円 北海道・宮城・秋田・群馬・神奈川・福井・岐阜・滋賀・大阪・徳島 前年度31,800円 鹿児島 青森・岩手・山形・茨城・埼玉・新潟・富山・石川・長野・愛知・兵庫・愛媛・高知
33,360円		前年度31,200円 東京
1単位あたり		
1,320円 岡山		
1,560円 佐賀		
1,590円 沖縄(前年度1,560円)		
1,600円 宮崎(前年度1,580円)		
1,620円 山梨		
1,680円 栃木(前年度1,620円)		
1,740円 千葉		
16単位以上2,600円 大分(前年度2,500円)		
16単位以上15,000円 京都(前年度14,400円)		
20単位以上30,000円 広島		

(資料：『内外教育』2008年11月21日付)

全日制授業料(89年～08年)



国の地方財政計画の基準額は3年毎に引き上げられている(89年年額88,800円 2008年118,800円)。地方は、基準額にあわせて授業料の引き上げをおこなっている。全日制で基準額を大幅に上回っているのは大阪(+25,200円)。東京も今年度から基準額を上回った(+3,600円)。

定時制授業料(89年～08年)

